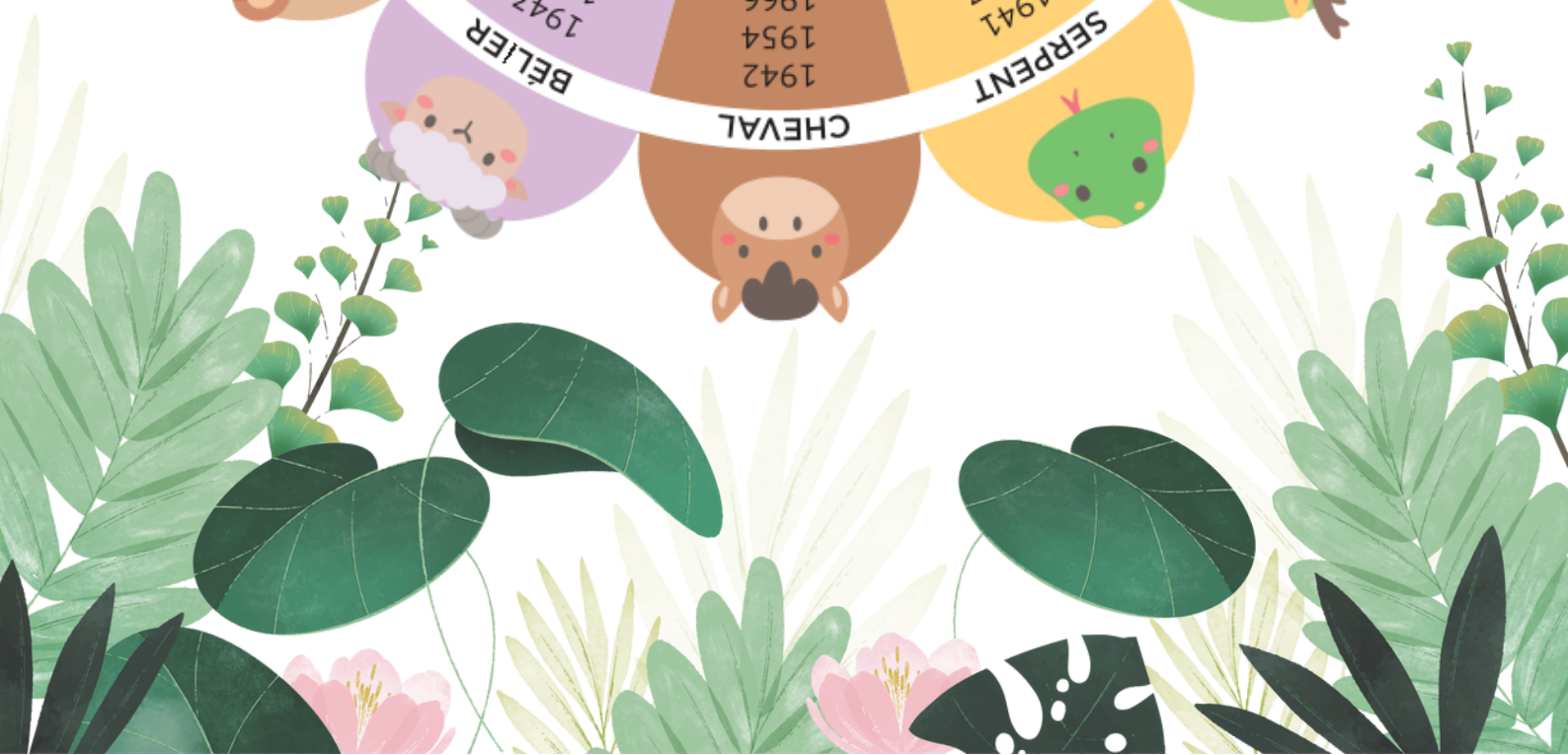
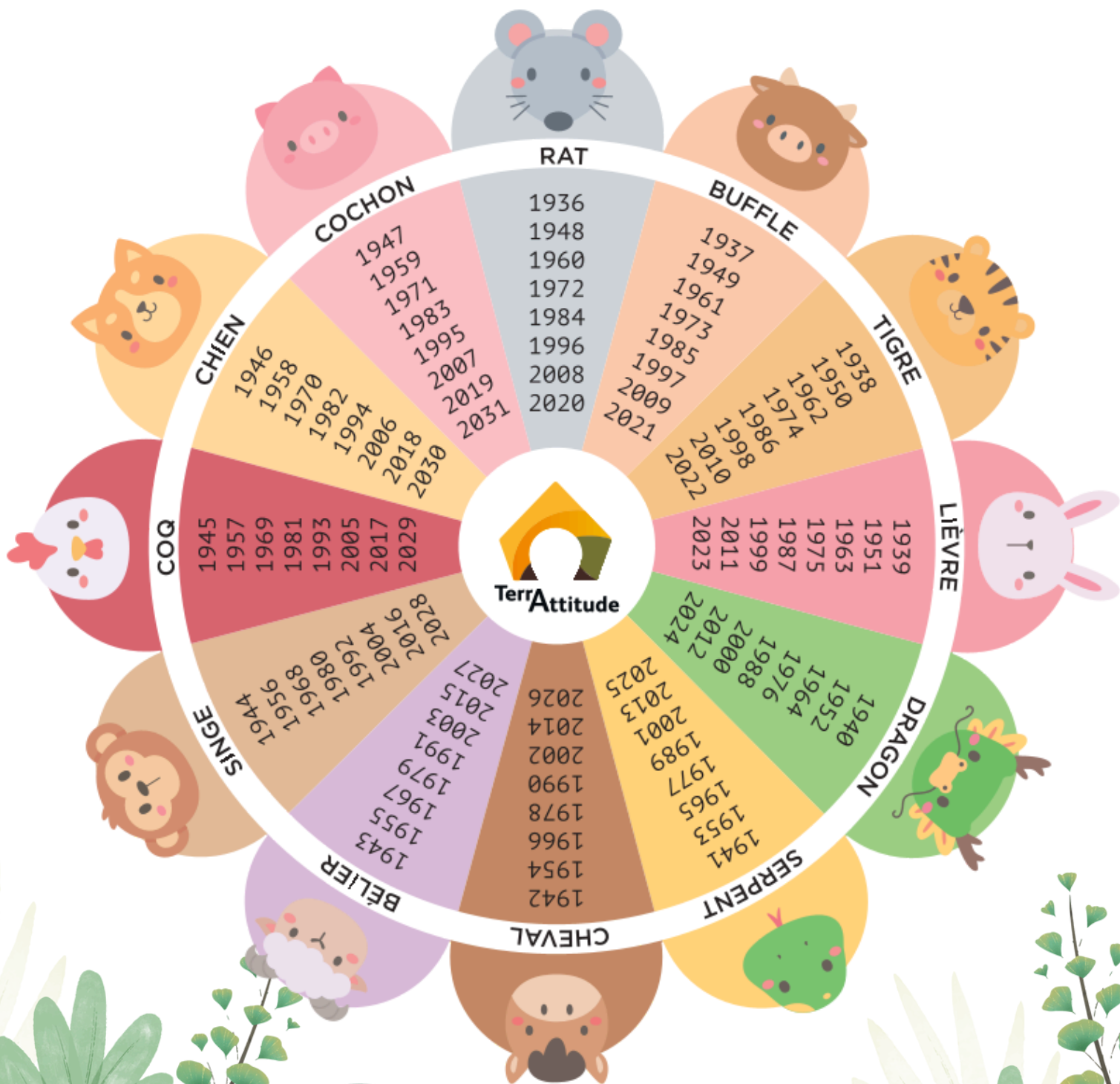
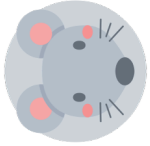


NOM :
PRÉNOM :
ANNÉE DE NAISSANCE :





LE RAT

Le rat est intelligent et curieux. Cela explique pourquoi il était le premier à arriver au banquet de l'empereur. D'autres traits positifs associés à l'animal incluent l'intelligence, la persuasion et la générosité.

LE BUFFLE

Le bœuf est un animal têtu, mais il possède également des attributs comme la fiabilité et la protection. Parfois, ce signe est associé à des compétences en leadership.

LE TIGRE

Le tigre est un animal puissant. Ce signe est associé à des personnes qui sont des leaders nés. Parmi les autres caractéristiques dont font preuve les porteurs de ce signe, citons la bravoure et la chaleur humaine.

LE LIÈVRE

Beaucoup considèrent que le lièvre est sensible et compatissant. Il possède également des attributs comme la gentillesse et la popularité.

LE DRAGON

Le dragon se distingue par son leadership, son charisme et son pouvoir. Ces traits reflètent la sagesse, la bienveillance et la puissance des dragons chinois. On le considère souvent comme naturellement chanceux.

LE SERPENT

Le serpent symbolise la générosité et l'acuité mentale. Les personnes nées cette année sont analytiques et bonnes avec l'argent.

LE CHEVAL

On pense que le cheval est autonome et énergique. Ainsi, les personnes nées l'année du cheval possèdent ces deux traits en plus d'un amour pour les voyages.

LE BÉLIER

Le bélier est a ectueux et solidaire. De plus, ceux qui portent ce signe du zodiaque démontrent des attributs tels que la créativité et la beauté.

LE SINGE

Les personnes de ce signe du zodiaque font souvent preuve d'excellentes capacités d'écoute et d'énergie. Les personnes nées cette année sont aussi généralement des personnes joyeuses.

LE COQ

Le coq symbolise la droiture et l'honnêteté. Il est également associé à des individus perfectionnistes.

LE CHIEN

Ce signe du zodiaque symbolise la loyauté ainsi que des attributs tels que la sensibilité le souci du détail et l'honnêteté.

LE COCHON

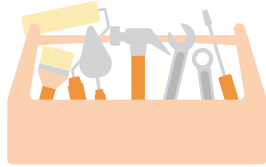
Beaucoup disent que les cochons font preuve de bonnes manières et d'intelligence. De plus, ils font également preuve de bon goût.

DIY

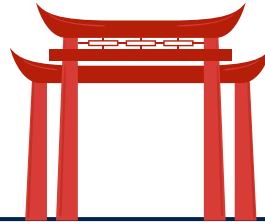
Lampion chinois



Le matériel dont tu auras besoin pour réaliser ce DIY :



- 5 lanières de papiers colorés environ 29 cm x 2 cm, trouées à l'aide d'un compas, à chaque extrémité des deux côtés + un au milieu
- 2 attaches parisiennes
- 1 paire de ciseaux
- 1 ficelle
- 1 pompon accroché à une ficelle



1



Insère une attache parisienne dans le trou du milieu d'une lanière côté papier coloré, puis fais de même pour les autres lanières. Cela va ressembler à « une étoile »

2



Retourne ton étoile. Prends la première lanière, insère l'attache parisienne dans le trou de droite, puis insère l'attache parisienne dans le trou de gauche. Fais de même jusqu'à la dernière lanière. Une fois toutes tes lanières dans l'attache parisienne, ferme l'attache.

DIY

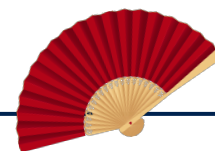
Lampion chinois



3



Accroche le pompon au lampion + la ficelle afin de pouvoir l'accrocher.



4



Admire ton lampion chinois



Note aux parents

N'hésitez pas à nous envoyer la photo des créations de vos enfants par mail, et/ou nous mentionner sur les réseaux sociaux, nous les repartagerons avec plaisir !

DIY* Do It Yourself